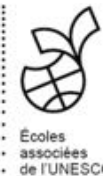




# Rentrée 2022 - 2023

Ecole Privée *Sainte-Anne*



# Activités parascolaires @ Sainte-Anne

## START: 3. Oktober 2022

Wann dir Froen zu den Aktivitéiten huet,  
mellt iech w.e.g bei der Mme Heckemanns.

Mir wënschen iech vill Spaass!

# Horaire des activités parascolaires

## 7G / 6G / 5G / 5AD

## 7P / 6P / 5P

	Lundi	Mardi	Mercredi	Jeudi	Vendredi
08:00 - 08:50					
08:50 - 09:40					
Pause (15 minutes)					
09:55 - 10:45					
10:45 - 11:35					
Pause de midi (50 minutes - cantine 2 services)					
12:25 - 13:15					
13:15 - 14:05					
Pause (5 minutes)					
14:10 - 15:00	HappiFix Cours d'appui	HappiFix Cours d'appui	HappiFix Cours d'appui	HappiFix Cours d'appui	HappiFix Cours d'appui
15:00 - 15:50	Activités parascolaires				

	Lundi	Mardi	Mercredi	Jeudi	Vendredi
08:00 - 08:50					
08:50 - 09:40					
Pause (15 minutes)					
09:55 - 10:45					
10:45 - 11:35					
Pause de midi (50 minutes - cantine 2 services)					
12:25 - 13:15					
13:15 - 14:05					
Pause (5 minutes)					
14:10 - 15:00		Etudes / Activités parascolaires		Etudes / Activités parascolaires	
15:00 - 15:50	Activités parascolaires				

Ecole Privée *Sainte-Anne*



# CHORALE@Sainte-Anne

Eis Chorale ass rëm aktiv - Kommt an sangt mat!

**Wéini:** Donneschdes

14h10 – 15h00 (régime préparatoire / cycle supérieur)

15h00 – 15h50 (cycle inférieur et cycle supérieur)



**Wou:** A302

Mir freeën eis op iech!

Mme Radicchi / Mme Urth



Ecole Privée *Sainte-Anne*



# Gesangskuer beim Celine

Sengs du gäer an wëlls däin Gesang verbessern? Dann komm bis bei mech. Ech weisen dir Tipps an Tricks wéis du deng Stëmm am beschten asetzen kanns!



Oder bass du schon an der Chorale, an wéils gäer Solistin sinn mee traus dech nach net sou richtigeg? Dann komm bei mech, zesummen üben mir däin Solo an dann kanns du deen ob der grousser Bühn virsingen.

Trau dech!

Wéini? mëttwochs 15h00-15h50

Max. 5 Schüelerinnen

Wou? A302



Mme Heitz

Ecole Privée *Sainte-Anne*

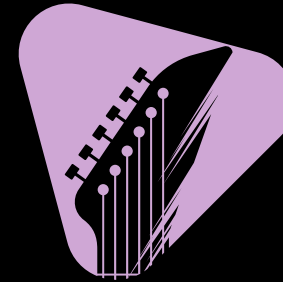


Organisation  
des Nations Unies  
pour l'éducation,  
la science et la culture



Écoles  
associées  
de l'UNESCO

# rock @EPSA



Join the school band!



freies 14:00 – 16:00 Auer

Mir siche Leit, déi E-Gittar, E-Bass oder Batterie spillen. Sängerinne sinn och wëllkomm.  
Wann's du interesséiert bass, da mach eis e Mail a mir ginn dir méi Infoen:

[rock@sainte-anne.lu](mailto:rock@sainte-anne.lu)

Ecole Privée *Sainte-Anne*



# Cambridge English Key

Key English Test (KET)

What: An opportunity to test your English and get a qualification. This is the first level of the Cambridge English qualifications!

Who: students from 5G or 4e

When: Tuesday 15h00 – 15h50

**START: 08.11.2022**

Where: G105

Mrs Lehnen





Cambridge English  
**Preliminary**  
Preliminary English Test (PET)



Hues du de KET scho gepackt?

Oder bass du op 4e, 3e, 2e a gudd am Engläschen?

Da komm an de **PET**, wou's du d'Chance kriss fir ee B1  
Zertifikat ze kréien, deen international unerkannt ass.

Wéini? Mëttwochs vun 15h00 – 15h50

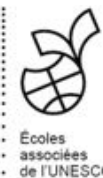
START: 9.November

Wou? G107



Miss Putz

Ecole Privée *Sainte-Anne*







UNIVERSITY OF  
CAMBRIDGE  
EXAMINATIONS



Hues du de PET scho gepackt?

Bass du op 4e, 3e, 2e, 1ère a gudd am Englëschen?

Da komm an den **FCE**, wou's du d'Chance kriss fir ee B2  
Zertifikat ze kréien, deen international unerkannt ass.

Wéini? Mëttwochs vun 15h00 – 15h50

START: 9. November

Wou? G106



Miss Labruier

Ecole Privée *Sainte-Anne*



Organisation  
des Nations Unies  
pour l'éducation,  
la science et la culture

Écoles  
associées  
de l'UNESCO

Hola  
¿Cómo estás?



# Portugisech

Du wëlls eng néi Sprooch léieren?  
Dann bass du hei richtig!



Komm portugisesch léieren am Spaass an mat enger flotter  
Ambiance, esou kanns och du des flott Sprooch matschwätzen!  
Mir léieren d'Sprooch an awer och iwwert hir Kultur an mir  
wandern mat Fotoen duerch déi schéinsten Platzen an  
Portugal.

Wéini? Mëttwochs vun 15h00 – 15h50 ab dem 12. Oktober

Wou? G105

Mme Villa



Ecole Privée *Sainte-Anne*



# Lëtzebuenger Orthografie

**Gëtt „geüübt“ wierklech mat „üü“ geschriwwen ??? - Jo!**



**Ëmmer méi Betriber siche Leit, déi korrekt Lëtzebuergesch schreiwen. Dat kanns du hei léieren - mir wäerte vill Spaass hunn!**

**Wéini? méindes, 15h00 – 15h50**

**Wou? D103**

**Mme Oehl**



**Ecole Privée** *Sainte-Anne*



# Du bréngs méi fäerdeg wéi s du mengs 😊

DU wëlls gär eppes  
fir DÄI Kierper  
maachen?

Du häss gär en  
internationale Certificat fir  
däi Portfolio?

DU wëlls DECH  
perséinlech  
weiderentwéckelen?

DU méchs gär  
eppes FIR aner  
Leit?

Proud to be doing

THE DUKE OF EDINBURGH'S  
INTERNATIONAL AWARD



DU ënnerhëls gär  
eppes MAT anere Leit  
zesummen?

Da maach mat beim “The Duke of Edinburgh’s International Award”  
(hei am Land: “Mérite Jeunesse”)

Wéini? mëttwochs, 15h00 – 15h50

Wou? G104

Viraussetzungen fir d’Medail an den Diplom kënnen ze kréien:

Gudde Wëllen, Ausdauer an Zouverlässegkeet 😊

Mme Oehl



European Parliament

AMBASSADOR SCHOOL



Europäisches Parlament

BOTSCHAFTERSCHULE

# Mir sinn eng Botschafterschoul vum Europäesche Parlament

## Gëff Junior Ambassador vun der EU!

Wat maachen mir an dëser Aktivitéit?

- > Mir informéieren eis iwwert déi europäesch Politik
- > Mir trieden a Kontakt mat EU-Politiker
- > Mir huelen deel un Simulatiounen
- > Mir schaffen zesummen mat aneren EPAS-Schoulen
- > Mir informéieren d'Schülerinnen iwwert d'Arbecht vum EP

Bass du am cycle supérieur  
an hues du Interessi?

Dann mell dech w.e.g per  
Mail beim Här Ney:  
[andre.ney@sainte-anne.lu](mailto:andre.ney@sainte-anne.lu)  
**(cycle supérieur)**

Ecole Privée *Sainte-Anne*



**Null Firlefanz.  
Voll lecker.**

# Kache mat Léift

Mir kachen a bake Rezepten je no Loscht a Laun

Wéini: dënsdes vun 14h10 – 15h50  
Am 1. Semester all Woch  
Am 2. Semester all 14 Deeg

**Fir régime préparatoire an cycle supérieur**

Wou: E002 (Kichen am Bâtiment E)

Mme Risch

**Ecole Privée** *Sainte-Anne*



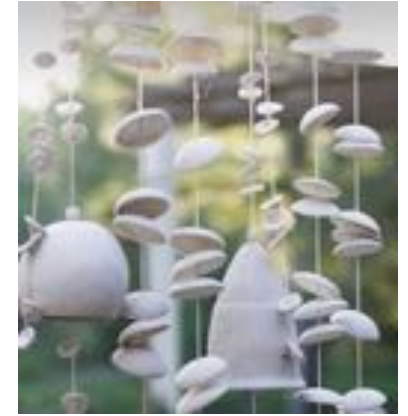
# Mir bastelen fir de Krëschtmaart - Keramikatelier

Mir machen Deko an Kadoen aus Keramik fir um Krëschtmaart ze verkaafen.

Wéini? Oktober bis Krëschtvakanz  
mëttwochs vun 15h00 – 15h50

Wou? D-102

Mme Pirson



# Kreativatelier

Du mols oder zeechens gäer? Dann bass du hei richtig. Sich dir een Projet eraus an ech hëllef dir bei der Realisatioun.

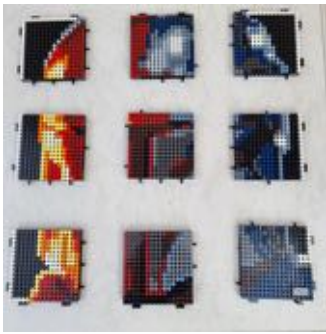
Wéini? dënsdes vun 15h00 – 15h50

Wou? D-102

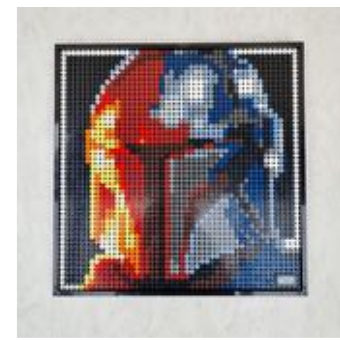
Mme Pirson







# Lego Art



„Ich mach’ mir die Welt, wie sie mir gefällt!“ Dir kommt dieser Satz bekannt vor? Dann hast du hier die Möglichkeit dazu kreativ zu werden und deine eigene Welt ganz nach deinen Vorstellungen zu kreieren!

Wann? Dienstags von 15h00 – 15h50

Wo? D102

Mme Weber



# Kawaii

Kennt Dir Kawaii? Nee? Dann musst dir et kenne léieren.  
Mir bastelen zesumme flott Kawaii – Saachen. Hei gesidd  
dir e puer Beispiller

Wéini? Méindes vun 15h-15h50

Wou? D101



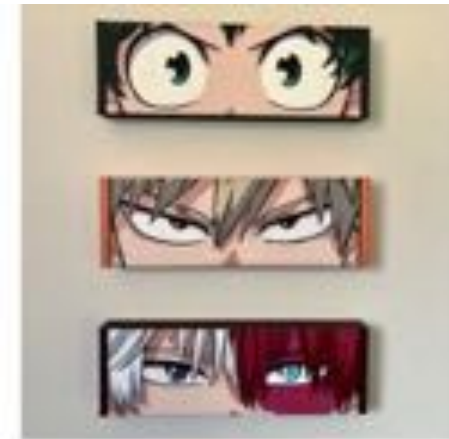
Mme Schleich

# D'Welt vun de Mangas an Animeë

Mir léieren zesammen wéi een Mangafiguren zeechend an maachen  
Konschtwierker op Leinwand, op Glas an aneren Supporten. An natierlech  
diskutéieren mer iwwert d'Welt vun de Mangaen an Animeë

Wéini? Dënsdes vun 15h-15h50  
Wou? D101

Mme Schleich



# D'Atelieren vun eisen Educatricen

Eis Educatricen, Deborah Turmes an Mandy Peiffer organiséieren op verschiddene Deeg och Aktivitéiten fir iech.

Wann dir wëllt matmaachen, mellet iech w.e.g virdrun un, dass si genuch Material fir iech prett hunn.



[mandy.peiffer@sainte-anne.lu](mailto:mandy.peiffer@sainte-anne.lu)

Mo	17.10. – 19.12.	Bastelen fir de Chrëschtmaart
Do	13.10.	<u>Freundschaftsbänder</u>
Do	20.10.	<u>Freundschaftsbänder</u>
Do	10.11.	<u>Marmorieren</u>
Do	17.11.	<u>Marmorieren</u>
Do	1.12.	<u>Windlichter</u>



[deborah.turmes@sainte-anne.lu](mailto:deborah.turmes@sainte-anne.lu)

Ecole Privée *Sainte-Anne*



# Mir bastelen fir de Chrëschtmaart

Hues du Loscht zesammen mat mir Chrëschtdeko hierzestellen an dann um Chrëschtmaart ze verkafen?  
Dann maach mat!

Wéini? All Méindeg vum 17.10. – 19.12.22  
15h00 – 15h50

Wou? B-107

Mell dech un bei der Mme Peiffer oder  
der Mme Turmes



# Wir knüpfen Freundschaftsbänder.

Wir lernen einige Techniken kennen, wie man unterschiedliche Freundschaftsbänder knüpfen kann. (leichte Methode und kompliziertere Methode/Technik)

Wir knüpfen Freundschaftsbänder zum selbst tragen oder zum Verschenken.

Wann? Donnerstags 13. 10. und 20.10.22  
15h00 – 15h50

Wo? B-107

Max. 8 Schülerinnen aus dem cycle inférieur

Mme Peiffer



# Wir gestalten unsere eigenen Sand Windlichter

Wir gestalten Windlichter, also Lichter, die auch bei Wind nicht ausgehen, weil sie in einem windgeschützten oben offenen Glas stehen, das wir mit feinem Sand dekorieren.

Wann? Donnerstag, 1.12.22

14h10-15h50

Wo? B-107

Mme Peiffer



Ecole Privée *Sainte-Anne*



# Marmorieren

Mit Nagellack kann man nicht nur seine Nägel verschönern – man kann damit richtige Kunstwerke schaffen!

Hast du Lust es auszuprobieren und dir eine ganz individuelle Tasse zu machen, die sogar spülmaschinenfest ist?

Dann mach mit!

Wann? Donnerstags, den 10.11. und 17.11.22

15h00 – 15h50

(maximal 10 Schülerinnen)

Wo? B-107

Mme Turmes

Ecole Privée *Sainte-Anne*





# Manga



Sabrina huet mat 14 Joer säi éischt Buch rausbruecht an décidéiert Mangaka ze ginn. Zënter 10 Joer gött hat Mangacouren an hat frett sech drop och iech seng Konscht bäizebréngen!



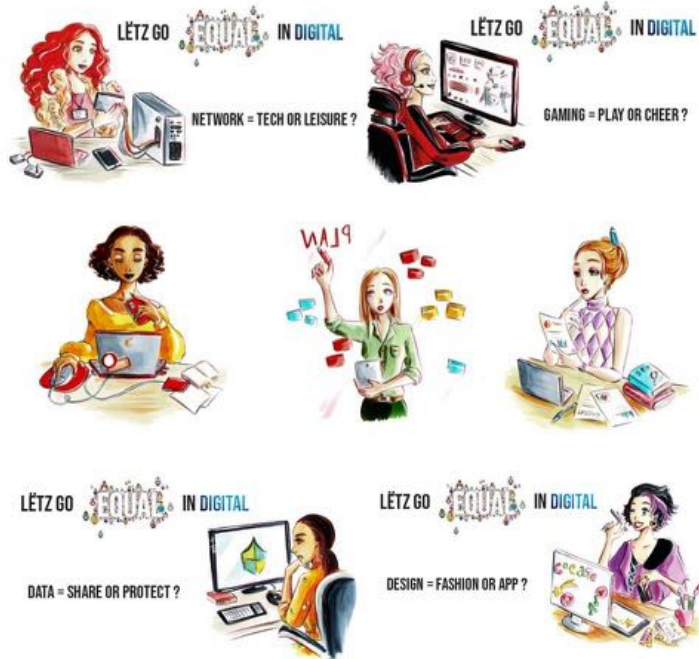
Wéini? Donnesdes den 06. an 20. Oktober  
10. an 24. November  
08. an 15. Dezember

14h10 – 15h00 (régime préparatoire / cycle supérieur)

15h00 – 15h50 (7G / 6G / 5G)

Wou? D102

Mme Kaufmann



Ecole Privée *Sainte-Anne*



Wéini?  
All 2 Wochen Méindes vun  
14.10-15.00 oder 15.00-15.50  
3. Oktober  
17. Oktober  
7. November  
21. November  
5. Dezember  
19. Dezember

Wou? A217

Wéivill? max. 6  
Schülerinnen pro Stonn

Umellen an Auerzäit uginn  
per email bei der Mme  
Schuster:  
[linda.schuster@sainte-  
anne.lu](mailto:linda.schuster@sainte-anne.lu)

Bewusst de Moment  
wouer huelen

Entspant  
an zefridde  
sinn

Besser mat  
Gefiller a  
Gedanken

MUSEK  
OTMEN 

## Achtsamkeet

!Cycle supérieur!



Am Hei an Elo liewen!

## Schoulhond Frieda@ Sainte-Anne



Wuff.  
Ech sinn d'Frieda.  
Ech sinn ze xun den zwee  
Schoulhenna am Sainte-Anne.  
Ech lueden Dech an mech  
kennenzelieren: mat mir ze  
spillen, Tricker ze üben, ze  
schmusen gaw.

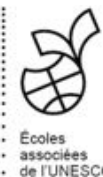
Wéini? All Dënschden vun 15.00-15.50  
(1 Semester & 2 Semester)  
Start : 4. Oktober

Wéivill? 6 Plazen pro Semester

Wou? Treffpunkt A217

Umellen per email bei der Mme Schuster  
linda.schuster@sainte-anne.lu

Ecole Privée *Sainte-Anne*



# Schüleraustausch München

Ecole privée Sainte-Anne – Korbinian Aigner Gymnasium

27.-31.03.2023 in Erding (Hotel)

19.-23.06.2023 in Luxemburg (Hotel)



Wir treffen uns dienstags von 14h10-15h00 Uhr um den Schüleraustausch vorzubereiten.

Wer kann mitmachen?

- Schülerinnen der 3e & 2e

Was?

- Schülerprojekte & Sehenswürdigkeiten
- Sportaktivitäten & digitaler Unterricht

Wo? A214



Herr Brönner

Ecole Privée *Sainte-Anne*



ARE YOU LOOKING FOR  
HIPHOP DANCE CLASSES  
IN LUXEMBOURG??!!

# HIPHOP

Dann mach mat! HIPHOP ass cool an de Revelino  
bréngt dir seng bescht Moves bäi!



M. Marciano



**Wéini? Dënsdes**

14h10 – 15h00 (régime préparatoire / cycle supérieur)

15h00 – 15h50 (7G / 6G / 5G)

**Wou? Gym2**

Ecole Privée *Sainte-Anne*



**FIT FÜR DIE PISTE!**

# Skigymnastik

Du plangs eng Skivakanz an wëlls dech gutt préparéieren?

Da komm an d'Skigymnastik! Mir maachen dech fit an du packs all Piste ganz easy 😊

Wéini? Am 1. Semester, Mëttwochs 15h00 – 15h50  
Wou? Gym3

Här Brönner



**Ecole Privée** *Sainte-Anne*



# Danz aus der Rei!

- ☞ Du bewege dech gären op Musek?
- ☞ Du bass spontan a kreativ?
- ☞ Du wells Deel vun engem inklusiven Danzgrupp sinn?



Dann danz mat eis aus der Rei!



Dëst ass een Danzgrupp, deen aus Schülerinnen souwéi aus Persounen mat enger geeschteger/kierperlecher Aschränkung besteet.

Mir freeën eis op iech!

Wéini? Mëttwochs 15 h 00 – 15 h 50

Wou? GYM 1

Max. 12 Schülerinnen (ab 5<sup>e</sup>)

Mme Bertemes  
Mme Zeimes



**Special  
Olympics**  
Luxembourg



# Special Olympics Training @ EPSA

- ⊗ Du engagéiers dech gären am sozialen Beräich?
- ⊗ Du bewege dech gärer an hues Loscht zesummen mat den Athleten aktiv u sportlechen Aktivitéiten deelzehuelen?
- ⊗ Du wells d'Athleten um Training ënnerstëtzen a si motivéieren?

**Dann sief een Deel vum SOL-Team!**



*Special Olympics Lëtzebuerg gëtt Mënschen mat enger geeschteger Aschränkung d'Méiglegkeet u sportlechen Aktivitéiten deelzehuelen*



Wéini? Mëttwochs vun 18 h 00 – 19 h30  
Wou? Am Gym 1  
Max. 15 Schüelerinnen ab 6<sup>e</sup>

Mmme Bertemes



**Ecole Privée** *Sainte-Anne*





# SPORT@ Sainte-Anne



	LUNDI	MARDI	MERCREDI	JEUDI	VENDREDI
14h10 -	M. <u>Fellens</u> Basketball	M. <u>Marciano</u> Hiphop			
15h00	GYM1	GYM2			
15h00 -	Mme Bertemes <u>Badminton</u>	M. <u>Marciano</u> Hiphop	M. <u>Brönner</u> <u>Skigymnastik (1. Sem)</u> <u>Klettern (2. Sem)</u>	M. <u>Dimmer</u> Volleyball	Mme <u>Alliaume</u> Volleyball
15h50	GYM2	GYM2	GYM3	GYM1	GYM2
		M. <u>Pattison</u> Football	Mme Bertemes Mme Zeimes Danz aus der Rei		
		GYM1	GYM1		

**Umellungen: bei ären Sportsproffen!**